

Türkiye’de Seçmen Davranışı: Şimdi Neler Olacak?

Prof. Dr. Ersin Kalaycıođlu
Sabancı Üniversitesi

TOPLUMCU DÜŞÜNCE ENSTİTÜSÜ

*“30 Mart Yerel Seçimleri:
CHP Açısından Genel Değerlendirme ve Öneriler”*

ÇALIŞMA TOPLANTISI

25 Nisan 2014
İstanbul

Genel ve Yerel Seçim Sonuçları (1999 – 2014)

Parties	Turkish Elections							
	Genel 1999 Oy %	Yerel (İGM) 1999 Oy %	Genel 2002 Oy %	Yerel(İGM) 2004 Oy %	Genel 2007 Oy %	Yerel (IGM) 2009 Oy %	Genel 2011 Oy %	Yerel 2014 (Gayriresmi)* Oy %
HADEP/DEHAP/DHP/DTP/BDP	4,7	3,5	6,2	4,9	g.d	5,7	6,57	6,7
CHP	8,7	11,1	19,4	18,1	20,9	23,1	25,98	26,5
DSP	22,2	18,7	1,2	2,2	g.d	2,9	0,25	
YTP	g.d	g.d	1,2	0	g.d	g.d	g.d	
GP	g.d	g.d	7,3	2,6	3,04	g.d	g.d	
ANAP	13,2	15,1	5,1	2,5	g.d	0,8	g.d	
DYP/DP	12	13,2	9,6	10	5,4	3,8	0,65	
AKP	g.d	g.d	34,3	41,8	46,6	38,4	49,83	43,2
FP	15,4	16,5	g.d	g.d	g.d	n.a	g.d	
SP	g.d	g.d	2,5	4	2,3	5,2	1,26	
MHP	18	17,2	8,4	10,4	14,3	15,97	13,01	17,3
BBP	1,5	1,7	1	0	g.d	2,4	0,75	

*Note: g.d. “geçerli değil” anlamındadır.

(*)Bütün şehir uygulaması olan illerde İlçe Meclisi diğer 51 ilde İl Genel Meclisi (IGM) sonuçlarından oluşmaktadır.

Türkiye'nin En Önemli Sorunu Nedir? (2002 – 2014)

	Türkiye'nin <u>Sorunu</u> 2002	Türkiye'nin <u>Sorunu</u> 2007	Türkiye'nin <u>Sorunu</u> 2009	Türkiye'nin <u>Sorunu</u> 2011	Türkiye'nin <u>Sorunu</u> 2014
	%	%	%	%	%
Enflasyon/Hayat Pahalılığı	19.7	8.3	11.9	12.5	14.3
İşsizlik	29.8	35.4	43.6	53.6	30.6
Ekonomik İstikrarsızlık	27.2	7.2	22.7	4.9	11.3
Yolsuzluk	3.4	2.1	1.0	1.3	10.6
Sağlık ve Sosyal Yardım	2.3	3.3	0.9	1.3	0.8
Eğitim	4.4	6.2	2.4	3.1	2.5
Terör/Ulusal Güvenlik	--	21.4	7.4	10.0	2.9
Suç	--	1.7	--	0.4	0.5
Siyasal İstikrarsızlık	7.4	2.4	2.8	1.2	11.1
Güney Doğu/Kürt Sorunu	--	2.0	3.4	5.9	3.5

Kaynak: 2002 ve 2007 Seçim Araştırması (Sabancı Üniversitesi), 2011 Seçim Araştırması (Koç Üniversitesi), 2009 ve 2014 International Social Survey program (ISSP) Yıllık Saha Taramaları verileri kullanılarak hesaplanmıştır. Bu araştırmaların tamamı Ali Çarkoğlu (Koç Üniversitesi) ve Ersin Kalaycıoğlu (Sabancı Üniversitesi) tarafından yürütülmüştür. 2002, 2007, 2009 ve 2014 verilerinin toplanması için Sabancı Üniversitesi'nin, 2007 verilerinin toplanması için Işık Üniversitesi'nin, 2011 verilerinin toplanması için Koç Üniversitesi'nin verdiği desteğe teşekkür ederiz. Ayrıca tüm bu araştırmaların yürütülmesi için finansma desteği veren TÜBİTAK – SOBAG'a ve örneklem çekimindeki yardımları dolayısıyla da TÜİK'e teşekkür etmek isteriz

Seçmenin Kararını Etkileyen Unsurlar?

- Seçmen küçük yaştan itibaren siyasal kişiliğini geliştirirken belirli bir siyasal partiye yakınlık duyar. Zamanla o partiyi tutmaya başlar ve tuttuğu partiye oy verir.
- Seçmenin belirli bir dünya görüşü, siyasete bakış açısı ve hatta siyasal ideolojisi vardır. O ideolojiyi temsil eden siyasal partiye oy verir.
- Seçmen, tıpkı tüketicisi gibi akli (ussal / rasyonel) karar alıcıdır. Geçmişte siyasal partilerin, özellikle hükümet parti (lerinin) ne yaptıklarına (performanslarına) bakar. Bu değerlendirmeden en olumlu çıkan partiye oy verir.
- Seçmen, tıpkı tüketiciler gibi akli karar alıcıdır. Geleceğe bakar, siyasal partiler içinde gelecekte kendisine, ailesine veya ülkeye en yararlı olacağını düşündüğü partiye oy verir.
- Seçmen içinde bulunduğu toplumsal konuma, topluluğa, toplumsal sınıfa göre siyasal partileri değerlendirir ve o toplumsal konuma en yararlı gördüğü partiye oy verir.

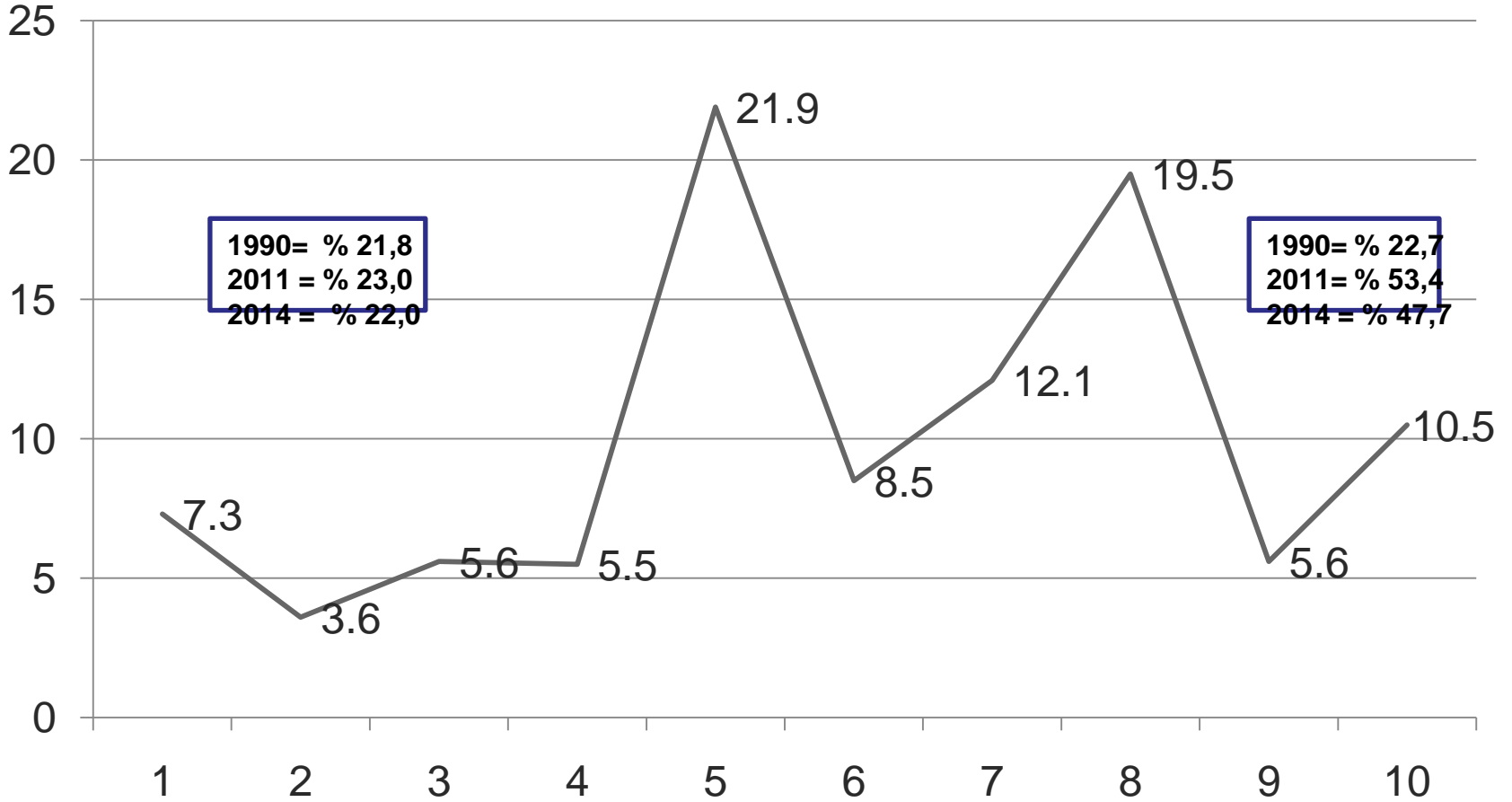
Parti Tercihlerinin Ana Belirleyicisi olan Etkenler

(2009 ve 2014, Path Coefficients)

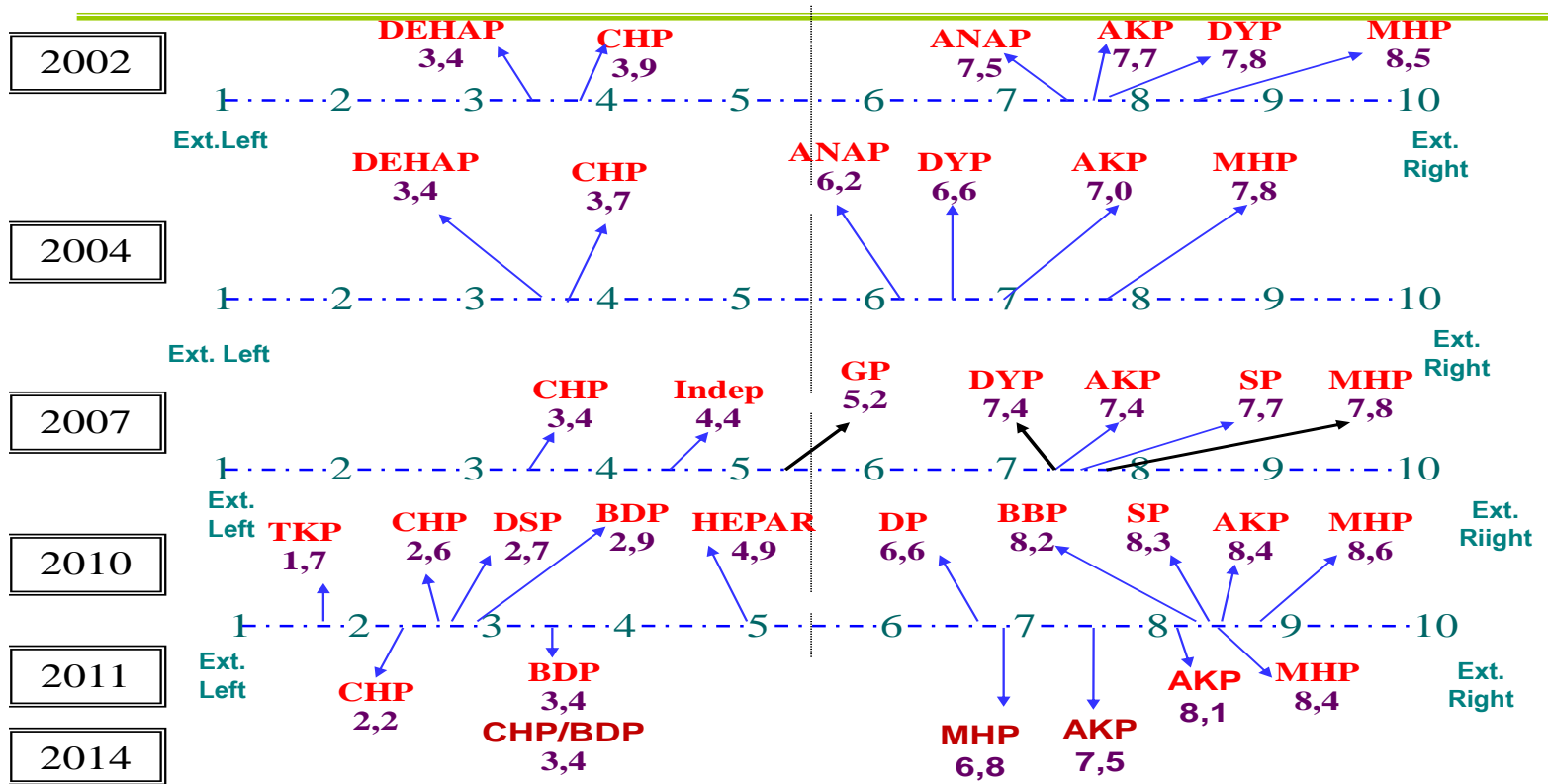
Variables	AKP 2009	AKP 2014	CHP 2009	CHP 2014	MHP 2009	MHP 2014
Parti Tutma	.70	.84	.75	.83	.72	-.82
İdeoloji	.30	.48	-.36	-.48	.16	.10
Ekonomik Tatmin	.37	.48	-.24	-.34	-.08	-.15

Yıllar >		2007	2009	2010	2011	2014
Parti Tutma		%	%	%	%	%
Parti	AKP	36.1	23.3	33.0	39.0	39.1
	BBP	.1	.2	1.4	0.6	1.8
	CHP	12.4	9.2	14.3	19.2	14.9
	DP/DYP	2.8	.7	.2	.0.8	0.9
	GP	2.4	.3	.1	.0	0.1
	MHP	7.6	6.0	4.7	6.3	8.3
	SP	.9	.9	.7	.7	1.0
	HADEP/DTP/BDP	1.3	4.1	2.5	3.4	5.5
	Diğer	–	1.0	.6	1.8	0.7
Bilgi yok:	Bilmiyor / Cevap Yok	2.2	2.8	2.2	8.6	12.5
	Parti tutmuyor	33.9	51.5	40.4	19.6	13.7
	Toplam Örneklem (n)	2018	1453	1665	2121	1666
Toplam		100.0	100.0	100.0	100.0	100.0

Sol – Sağ Dağılımı (2014) (1= En Sol, 10 = En Sağ)

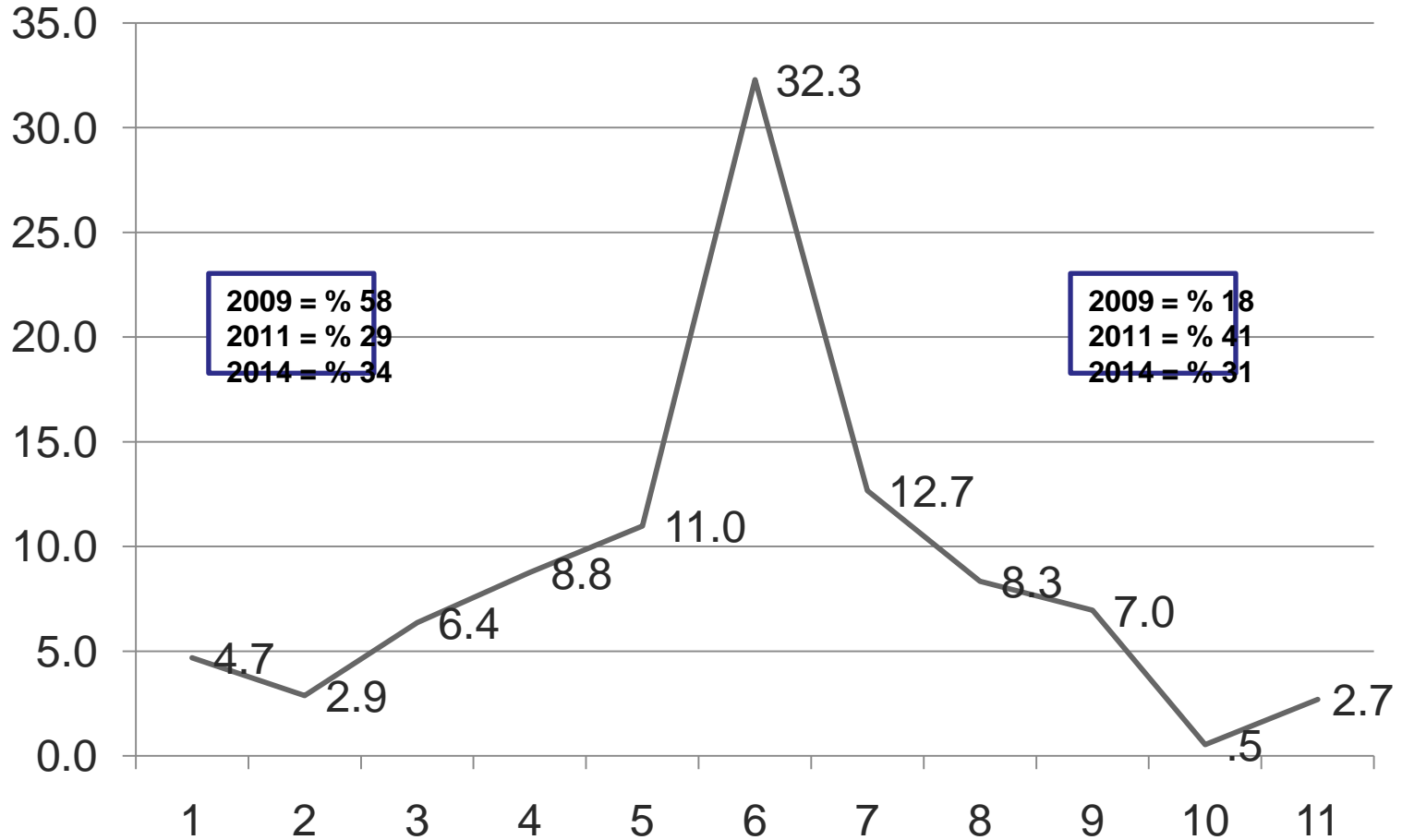


Deneklerin Gözünde Siyasal Partilerin İdeolojik Konumu (aritmetik ortalama)



Ekonominin Hükümet tarafından Yönetilmesinden Deneğin AİLESİ nasıl etkilendi

(2014) (1=Çok Kötü, 11=Çok İyi)

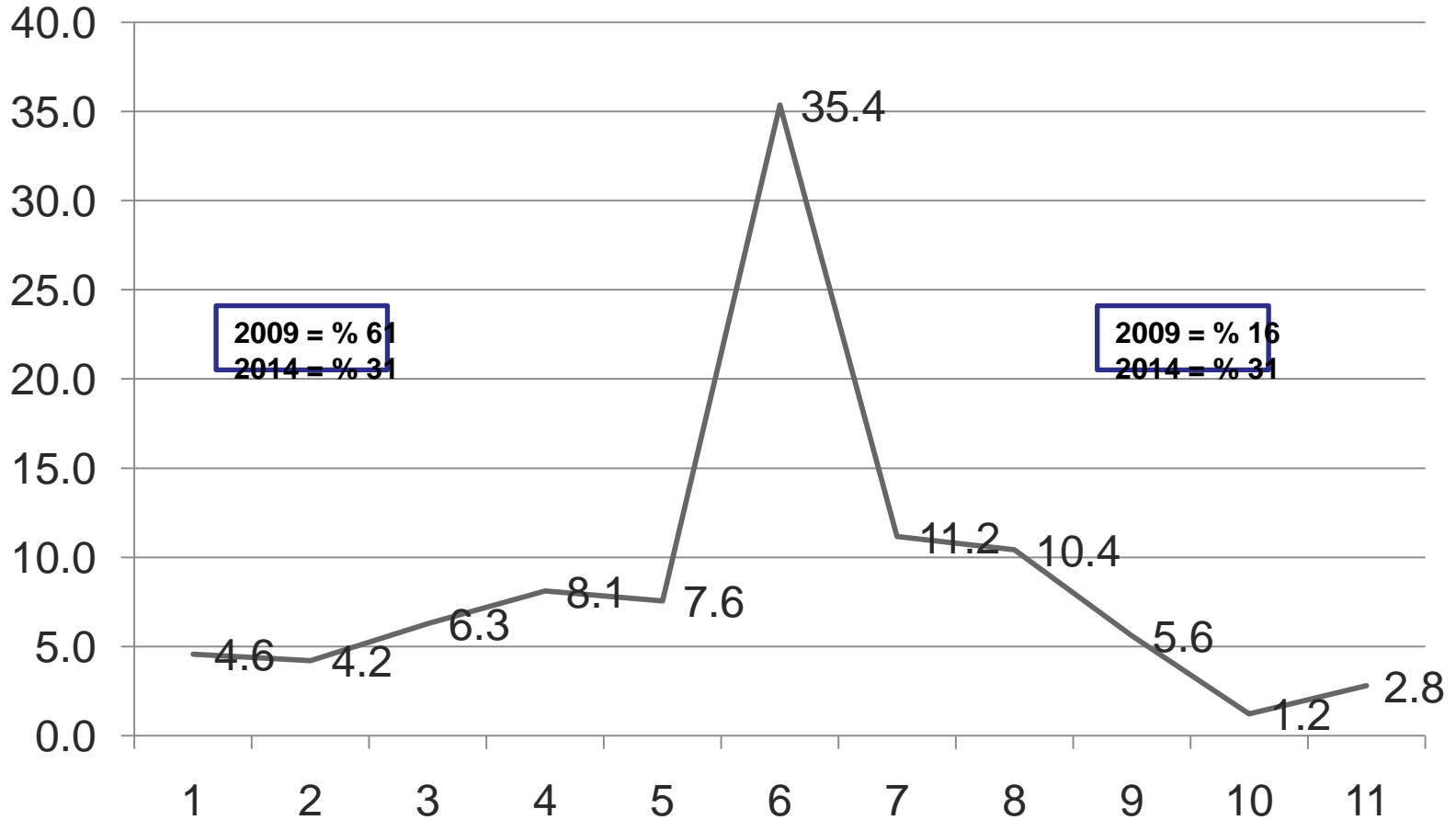




Toplumcu
Düşünce
Enstitüsü

Denek Ekonominin Hükümet tarafından yönetilmesinden ne kadar tatmin oluyor?

(2014) (1= Hiç Tatminkar değil, 11= Çok Tatminkar)



Şimdi Neler Olacak? I

- Parlamenter demokrasi rejimini basit çoğunlukla yöneten hükümet modeli güçlenecek mi? Yoksa, yarı-başkanlık rejimine geçilecek mi?
- Türkiye'deki SİYASAL REJİMİN yeniden tasarımı olacak mı?
- Türkiye'de özgürlükler azaldığında ne olacak?
- Türkiye'deki ekonomi (makro ekonomik dengeler) kötüleşmeye devam edecek mi?
- Türkiye'de siyasal istikrar bu gelişmelerden nasıl etkilenecek?
- Polis şiddeti, MIT dehşeti artacak mı?
- Yolsuzluk iddiaları nasıl bir seyir izleyecek?

Şimdi Neler Olacak? II

- Gelecekteki seçim süreci nasıl etkili olacak? 1)2014 Cumhurbaşkanlığı seçimleri ne getirecek? 2) 2015 Genel Seçimleri ne getirecek?
- Kürt etnik milliyetçileri ve onların istek ve talepleri ne olacak? Kürt Sorunu ne olacak?
- Türkiye'deki ideolojik yelpazeye ne olacak?
- Türkiye Orta Doğu'da ABD'nin yerine geçen arabulucu, kolluk gücü veya başka bir rol oynayacak mı? Bu rolün bedeli ne olacak?
- Türkiye – AB ve ABD ilişkileri ne olacak? Türkiye AB'ye girmeden demokrasi ve özellikle hukuk devleti olabilecek mi?